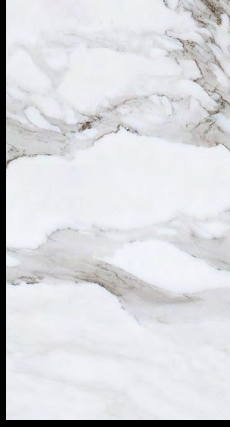
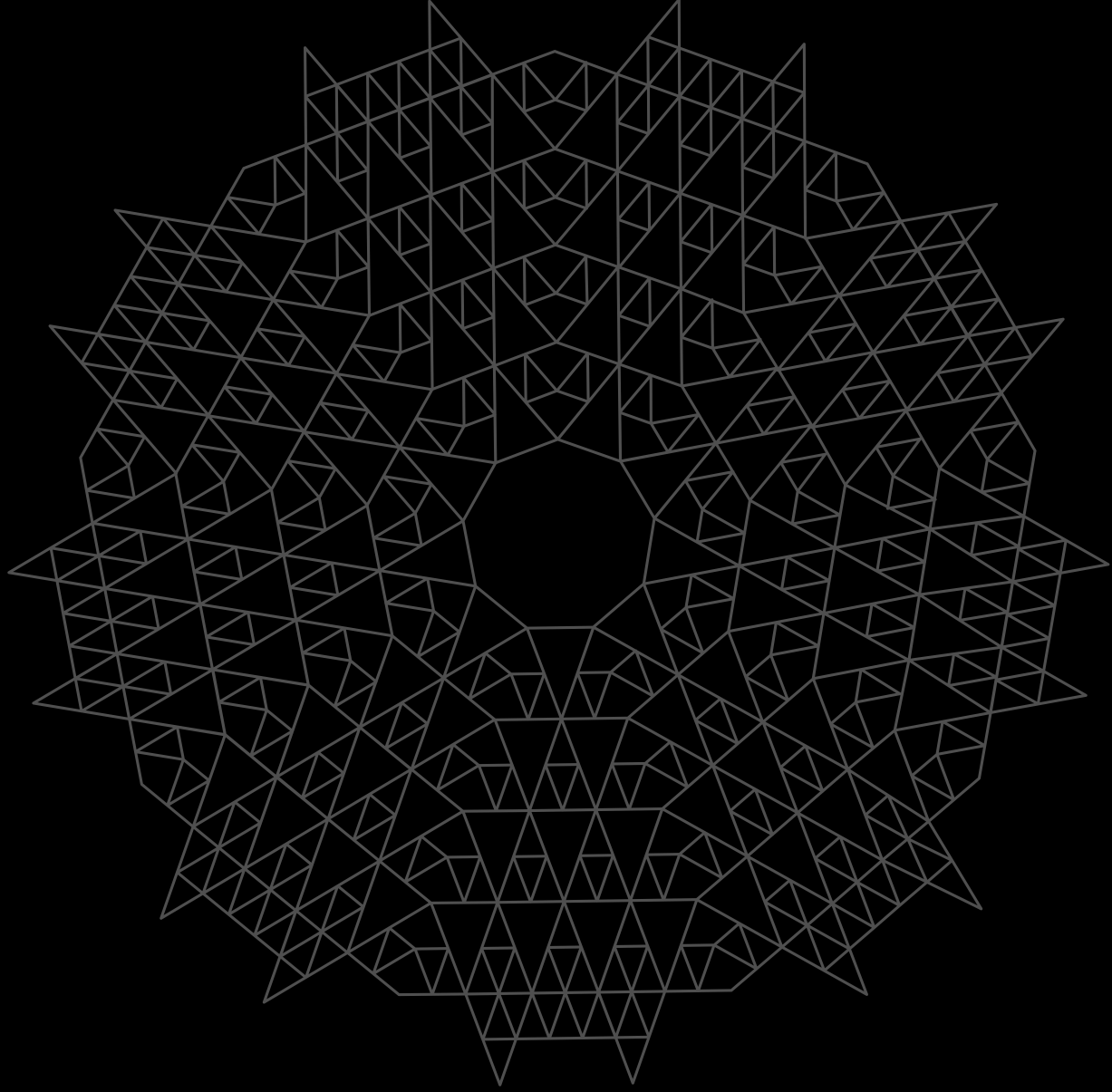




SALLE PLEYEL
252 rue du Faubourg Saint-Honoré
PARIS





La SALLE PLEYEL, Salle d'émotions amplifiées.
Un édifice historique dédié à la musique, aux spectacles, à l'événementiel et à la transversalité.

Proche de la place de l'Étoile et des Champs-Élysées, au cœur du 8^e arrondissement, la Salle Pleyel met à votre disposition ses espaces modulables voués à la scène artistique, culturelle, musicale et événementielle.

La Salle Pleyel est destinée à devenir un haut lieu de vie, de création et d'animation. Longtemps réputée pour ses avancées technologiques, l'édifice Pleyel dispose d'un matériel son, lumière et vidéo de pointe.



programme

- | | | | | | |
|---|---|------|---|--|------|
| 1 | UNE SALLE EN PERPETUELLE MUTATION
LES ORIGINES / LE PROJET / L'INAUGURATION / LE RACHAT | P.4 | 5 | LOCATION & PRIVATISATION
LES PRESTATIONS STANDARDS / LES PRESTATIONS ADDITIONNELLES
FICHE TECHNIQUE / DEVIS | P.21 |
| 2 | UNE SALLE D'ÉMOTIONS AMPLIFIÉES
L'HISTORIQUE SYMPHONIQUE / LE PROJET DU GROUPE 3S / OBJECTIFS
LA RÉNOVATION DE LA SALLE / L'ACOUSTIQUE / LES MATERIAUX | P.7 | 6 | PLANS & NIVEAUX DE LA SALLE PLEYEL | P.25 |
| 3 | UN ÉDIFICE HISTORIQUE & TRANSVERSAL
EDITO / INFOS PRATIQUES / VOTRE VENUE | P.11 | 7 | CHIFFRES CLÉS
& MÉDIAS DES INTERNAUTES | P.27 |
| 4 | LES ESPACES DE LA SALLE PLEYEL
LES HOSPITALITÉS / LES AVANTAGES / LES SALLES, BAR ET RESTAURANT
LES ONZE LOGES | P.14 | | | |



***UNE SALLE EN
PERPÉTUELLE
MUTATION***

1



GRANDE SALLE

P 1

UNE SALLE EN PERPÉTUELLE MUTATION

CONTACTS

DIRECTION / PROGRAMMATION :
IOANNA GIOURGAS
CONTACT@SALLE-PLEYEL.COM

COMMUNICATION / PRESSE :
KENZA BOUCIF
KBoucif@SALLE-PLEYEL.COM

—
FCBK . INSTA . TWITTER
SALLEPLEYEL.COM

—
SALLE PLEYEL
252, RUE DU FAUBOURG
SAINT-HONORÉ
75008 PARIS

LES ORIGINES

La salle Pleyel trouve sa lointaine origine dans les deux salles de concert précédemment construites par Camille Pleyel, le fils d'Ignace Pleyel, compositeur et fondateur en 1807 de la célèbre manufacture de pianos Pleyel. Un salon, d'environ cent cinquante places, est d'abord ouvert le 1^{er} janvier 1830 au n°9 rue Cadet, dans le IX^e arrondissement. Il accueille de grands pianistes de l'époque, dont Frédéric Chopin en 1832 et Franz Liszt en 1833. La première salle Pleyel est construite en 1838-1839 au n°22 de la rue Rochechouart, à côté de la manufacture, et inaugurée en décembre 1839. Dans cette salle de cinq cent cinquante places ont lieu des concerts de piano et de musique de chambre qui occupent une place importante dans la vie musicale parisienne du XIX^e siècle. De nombreux grands compositeurs s'y produisent : Chopin y donne son dernier concert en 1848, et elle voit les débuts, entre autres, de Camille Saint-Saëns, âgé de onze ans, en mai 1846, de César Franck, d'Anton Rubinstein, Edouard Potjes etc.

LE PROJET

Au début des années 1920, l'ingénieur et architecte Gustave Lyon, directeur de la société Pleyel, décide de faire construire un grand centre musical avec en son cœur une salle de concert symphonique de trois mille places bénéficiant des dernières recherches en acoustique musicale, intégrant des studios et des espaces d'accueil et d'exposition, permettant notamment de promouvoir les instruments produits par la société. En 1922, il confie la réalisation de son projet à l'architecte Jacques-Marcel Auburtin,

qui décèdera en 1926; deux de ses collaborateurs, André Granet et Jean-Baptiste Mathon, le remplaceront. Le chantier est lancé le 5 décembre 1924 sur le terrain situé au n°252 rue du Faubourg Saint-Honoré, à proximité de la place de l'Étoile et achevé en 1927. La Salle Pleyel comprendra la grande salle, la salle Debussy, la salle Chopin, le grand hall, un espace d'exposition - démonstration de pianos Pleyel, des studios insonorisés et des bureaux. La salle conçue par Gustave Lyon peut accueillir 3000 spectateurs environ -

Gustave Lyon, dans sa recherche acoustique, a imaginé de baser la structure de la salle sur celle d'un entonnoir. La scène est l'endroit le plus réduit de la salle, et le plafond est lié au mur arrière environ 6m au-dessus de l'orchestre; il constitue une vaste voûte arrondie qui remonte et s'élargit au fur et à mesure qu'elle rejoint l'arrière de la salle. Le hall, de vingt-quatre mètres sur douze avec en son centre une rotonde ouverte sur les étages supérieurs, est décoré dans le style «art déco» par des ferronneries de Raymond Subes, des médaillons de Le Bourgeois et des luminaires de la maison Baguès. Il comporte un magasin de pianos, de phonographes et d'appareils de radio, des vitrines d'exposition, une librairie, une galerie de peintures et un salon de thé. Le bâtiment compte huit étages, où sont installés des appartements, des salles d'exposition, des ateliers de montage, de service et de maintenance, une bibliothèque, et soixante studios.

L'INAUGURATION

Le 18 octobre 1927, la salle Pleyel est inaugurée par un concert de l'orchestre de la Société des concerts du Conservatoire dirigé par Philippe Gaubert, avec en soliste Robert Casadesu et au cours duquel Igor Stravinski et Maurice Ravel dirigent également. Pour la première fois, ce n'est pas un architecte qui a dressé les plans de la salle, mais un acousticien. Ce dernier a longuement calculé les divers problèmes qu'imposaient à son esprit les lois de la réflexion des ondes sonores et a établi un plan de salle où n'intervient aucune préoccupation d'ordre architectural. Il prenait pour point de départ le théâtre antique qui consiste en une scène pour les acteurs devant un mur de fond réfléchissant le son sur les spectateurs.

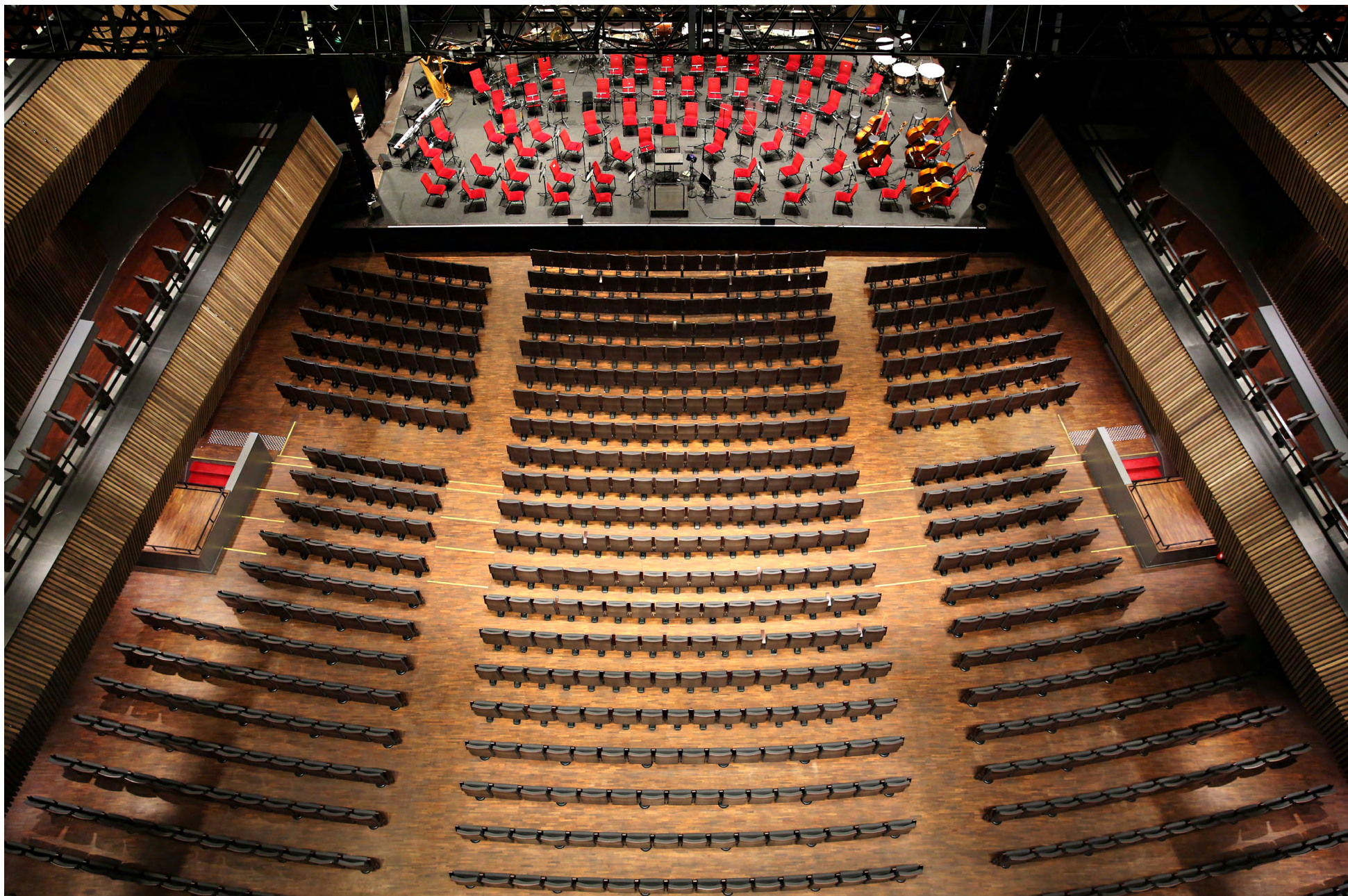
LE RACHAT

Même quelques groupes de rock, comme Lynyrd Skynyrd, y donnent des concerts dans les années 1970. S'y produisent également des chanteurs de variétés, comme Maurice Chevalier, France Gall, Dalida et Leonard Cohen. Le Crédit Lyonnais, propriétaire de la salle, choisit de ne pas en limiter l'usage à des concerts et la loue à l'occasion pour des congrès politiques, des conférences, des offices religieux, des projections, des concours de coiffure, des tirages de la Loterie nationale ou des galas de variétés. Durant la deuxième moitié du XX^e siècle, la salle Pleyel reste un auditorium de renommée mondiale et accueille la plupart des grandes formations et des

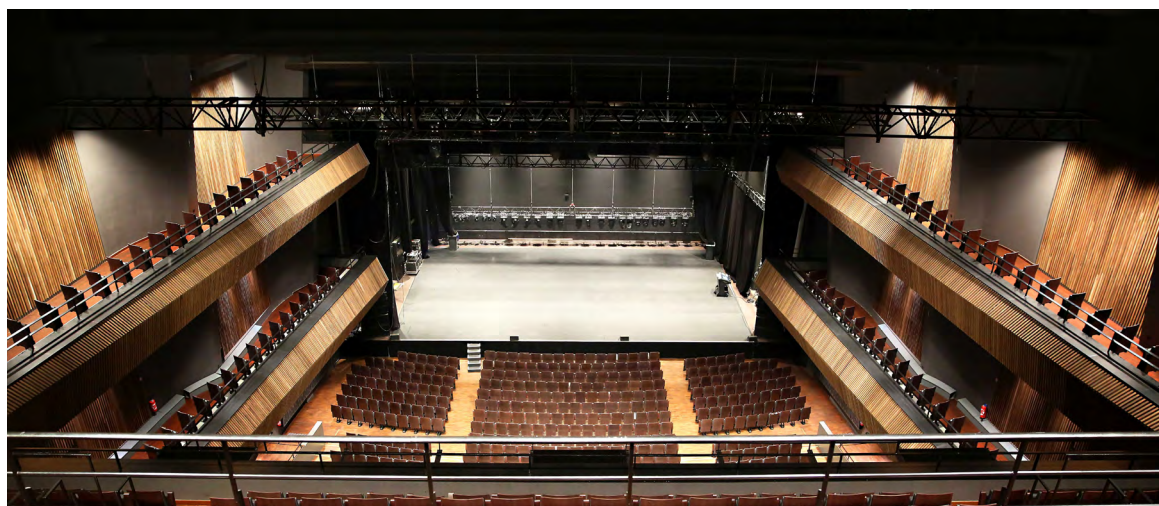
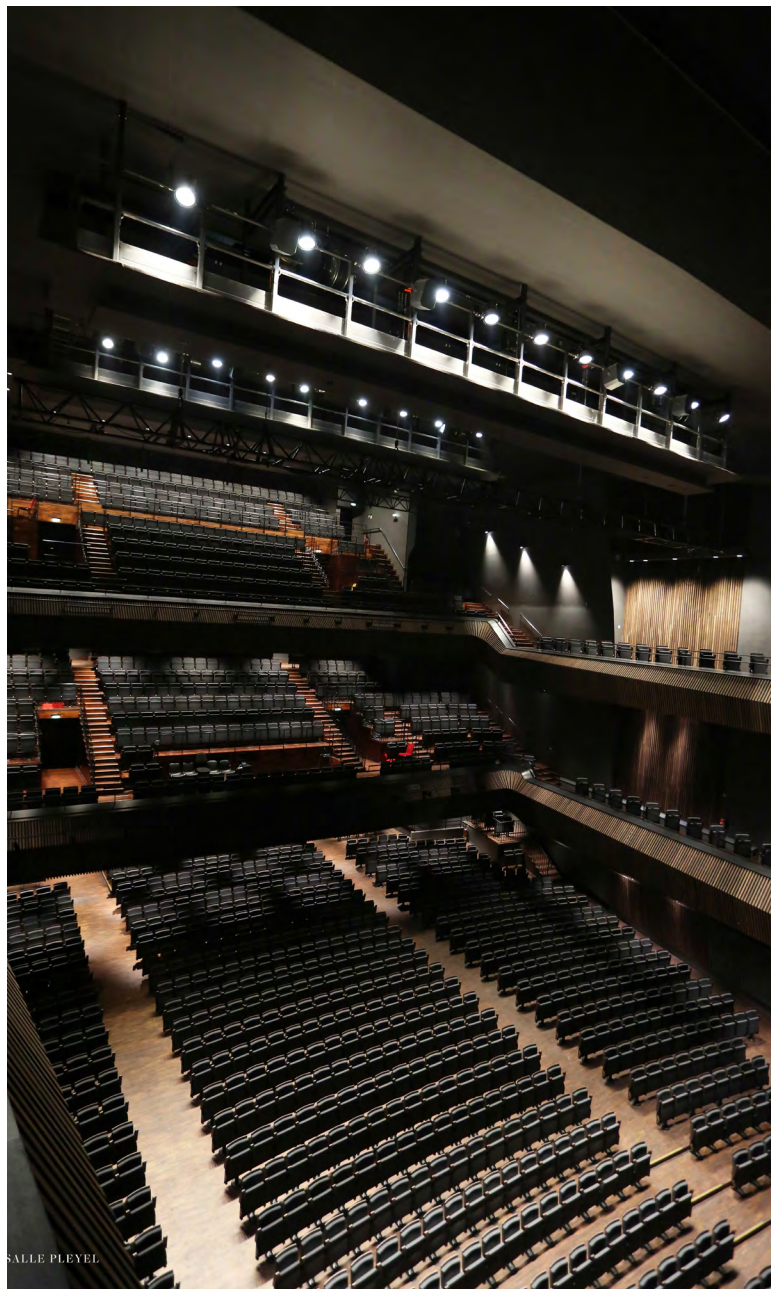


***UNE SALLE
DÉMOTIONS
AMPLIFIÉES***

2



GRANDE SALLE



GRANDE SALLE

P

2

UNE SALLE D'ÉMOTIONS AMPLIFIÉES

CONTACTS

DIRECTION / PROGRAMMATION :
IOANNA GIOURGAS
CONTACT@SALLE-PLEYEL.COM

COMMUNICATION / PRESSE :
KENZA BOUCIF
KBoucif@SALLE-PLEYEL.COM

—
FCBK . INSTA . TWITTER
SALLEPLEYEL.COM

—
SALLE PLEYEL
252, RUE DU FAUBOURG
SAINT-HONORÉ
75008 PARIS

Pleyel, du nom de la manufacture française de pianos Pleyel, est une salle historiquement de concerts symphoniques située dans le VIII^e arrondissement de Paris. Inaugurée en 1927, et plusieurs fois rénovée, elle est inscrite au titre des monuments historiques depuis le 3 septembre 2002. Réouverte en septembre 2006 après quatre années d'interruption, la salle Pleyel a été gérée par la Cité de la musique de 2006 à 2014; elle est devenue propriété de cette dernière en juin 2009, et a accueilli en résidence l'orchestre de Paris et l'orchestre philharmonique de Radio France de septembre 2006 à décembre 2014. Jusqu'en 2014, Pleyel était la seule salle parisienne spécifiquement construite pour la musique symphonique, les autres concerts avec orchestre ayant lieu notamment à la salle Olivier-Messiaen de la maison de Radio France et à la salle Gaveau, ou au théâtre des Champs-Élysées et au théâtre du Châtelet.

L'HISTORIQUE SYMPHONIQUE

La construction de la Philharmonie de Paris et le changement concomitant de vocation de la Salle Pleyel a créé une occasion d'ouverture de ce patrimoine exceptionnel: ouverture dans les styles musicaux et culturels, ouverture pour tous les publics, réouverture d'un haut lieu de la musique à Paris. Objectif de la procédure de l'appel d'offre : « La Salle Pleyel mise à disposition de l'occupant est principalement destinée à l'accueil et l'organisation de spectacles et de concerts de musique populaire de qualité (variété, chanson, pop, rock, jazz, comédie musicale, one man show, ...) dans le respect du cadre et de la vocation du lieu. » La programmation ainsi définie exclut tout concert ou spectacle de musique classique (concert symphonique, récital, musique de chambre, opéra, etc.).

LE PROJET DU GROUPE FIMALAC ENTERTAINMENT

Intégrer les meilleures technologies du XXI^e siècle à l'âme du lieu. Moderniser en respectant l'histoire et l'authenticité de la Salle Pleyel. Lieu magique, la Salle Pleyel évoque aujourd'hui pour tous l'excellence, elle doit devenir un passage obligé, un lieu de vie, le nouveau poumon musical au cœur de la Cité. Espace d'accueil de styles et de publics très variés, crée une atmosphère, un esprit, qui fédèrent les artistes et les spectateurs. Le nouveau Pleyel invite tous les styles musicaux. Après des décennies de musique classique, la Salle Pleyel entame une saison singulière, symbolique de sa nouvelle ouverture à l'ensemble des styles musicaux et artistiques. Du jazz à l'humour, du rock à de la pop, de la chanson française au ballet, ce sont chaque fois les plus grands noms de chaque typologie de spectacle live qui seront présentés dans la grande salle réaménagée. Pleyel est un travail complexe car il faut respecter l'histoire et le style art-déco de l'ensemble dans une évolution contemporaine. DVVD Architectes et Ingénieurs et Daniel Vaniche et Associés opèrent ce projet. L'agence DVVD est une agence d'architecture française, qui a la particularité de mêler architecture et ingénierie. Les travaux finis se concentrent sur la grande salle, la transformation du restaurant au 1^{er} étage et la remise en service de la Salle Chopin (400 places en rez-de-chaussée).

OBJECTIFS

L

a configuration de la grande salle, qui date de 2006, est entièrement revue. La nouvelle scène en fond de plateau, plus profonde s'agrandit et peut varier entre 12 et 15 mètres, pour une ouverture allant de 18 à 22 mètres et une hauteur pouvant varier de 1 à 1,40 mètres. Autre modification importante, le parterre est nivelé pour accueillir une fosse, ajoutant

LA RÉNOVATION

en concert une ambiance très attendue par les artistes. La jauge, auparavant de 1913 spectateurs, passe à 2024 personnes assises ou 2491 personnes assises/debout. Cette plus grande profondeur de scène permet d'installer les équipements musicaux et scéniques. Pour s'adapter à la diversité des ambiances de la nouvelle programmation (concerts de variété, comédies musicales, one-man-shows) le revêtement et les couleurs sont revus dans des variations de gris anthracite à des bruns foncés et recouverts de bois sombres ; les sièges reprenant ces tonalités.

L'

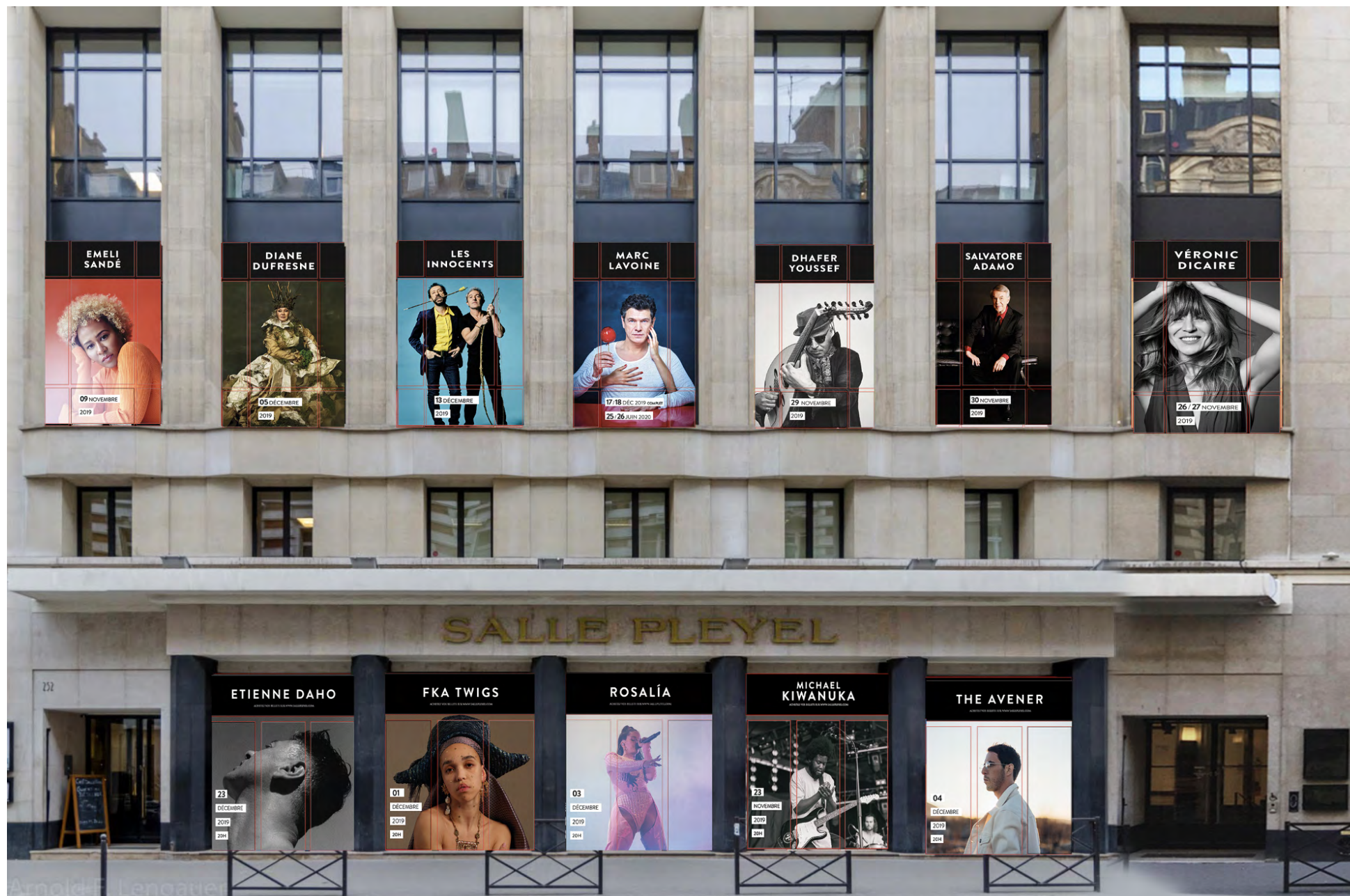
L'ACOUSTIQUE & LES MATERIAUX

acoustique interne de la salle a été particulièrement étudiée pour en améliorer l'absorption et réduire fortement la réverbération. Les murs hauts et balcons sont recouverts de lamelles de bois d'angélique dont les motifs épousent la géométrie initiale tout en cassant les aplats et protégeant la sous couche absorbante ; elles recouvrent un complexe de tissu transonore et de laine de roche de 20 à 40 cm adaptés aux moyennes fréquences. Les murs bas sont habillés quant à eux par des panneaux métalliques perforés au motif inspiré des décors initiaux de la salle, dans des tonalités sombres et chaudes. Les murs de fond de salle et de fond de scène traitent spécifiquement les basses fréquences au moyen de «basses traps» plus épais. Le plafond casse les hautes fréquences avec une toile de verre simplement peinte. Les travaux sont opérés de haut en bas, jusqu'au sol également recouvert d'un parquet du même bois. La Salle Pleyel devient au travers de cette mutation un écrin sans équivalent pour les spectacles parisiens.



***UN ÉDIFICE
HISTORIQUE &
TRANSVERSAL***

3



FAÇADE SALLE PLEYEL, AU 252, RUE DU FAUBOURG SAINT-HONORÉ PARIS 8^{ÈME}

P

3

UN ÉDIFICE HISTORIQUE & TRANSVERSAL

CONTACTS

DIRECTION / PROGRAMMATION :
IOANNA GIOURGAS
CONTACT@SALLE-PLYEL.COM

COMMUNICATION / PRESSE :
KENZA BOUCIF
KBoucif@SALLE-PLYEL.COM

—
FCBK . INSTA . TWITTER
SALLEPLYEL.COM

—
SALLE PLEYEL
252, RUE DU FAUBOURG
SAINT-HONORÉ
75008 PARIS

EMPLACEMENT DE LA SALLE PLEYEL

Proche du rond-point de Charles de Gaulle Étoile et des Champs-Élysées, la Salle Pleyel dispose de plusieurs espaces modulables voués à la scène artistique, culturelle, musicale et événementielle. Véritable temple Art-Déco muni d'un équipement technique de haute qualité, la Salle Pleyel offre à ses publics une qualité sonore et visuelle ayant déjà séduit de nombreux artistes dans le monde. Institutions, agences de communication, entreprises, Cérémonie des César et autres créateurs de projets culturels et événementiels. Située dans le VIII^e arrondissement de Paris, elle met son espace à la disposition d'événements privés et institutionnels.

RESTAURATION & ÉQUIPEMENT

LES VOLUMES

Divisée en différents espaces : Le Grand Hall Cathédrale, la rotonde, la grande salle, la salle Chopin, les salons Nelson et Bellamy et la Salle Debussy. Elle peut accueillir conférences, concerts, défilés, cocktails, soirées dansantes, spectacles. Une location toute équipée avec de beaux volumes surprenants dans un style Art-Déco, épuré, haut de gamme, classé au Patrimoine des Monuments Historiques.

Depuis avril 2017, la Salle Pleyel dispose aussi d'un restaurant gastronomique ouvert midis et soirs ainsi qu'un second bar, permettant de favoriser des points de rencontre et d'échange lors de vos rendez-vous. Elle se veut être un lieu de vie et de création se renouvelant sans cesse dans divers domaines d'activités

comme la musique, le cinéma, la mode, créant ainsi une animation permanente.

Longtemps connue pour ses avancées technologiques, la Salle Pleyel vous permet de disposer de son matériel son, lumière et vidéo de pointe, qui marqueront définitivement vos événements. L'équipe de Pleyel vous accompagnera pour parfaire l'organisation d'un événement qui marquera les esprits des invités. Les espaces locatifs de la Salle Pleyel sont disponibles à la privatisation 7 jours sur 7, 24 heures sur 24.

Deux vestiaires à disposition d'une capacité de 1000 articles chacun.

Accès aux personnes en situation de handicap.

INFOS PRATIQUES

LA SALLE PLEYEL

252, rue du Faubourg Saint-Honoré
75008 Paris

SERVICES

Vestiaires : Possibilité de ranger 2000 articles
WIFI HD Grand Public
Application mobile Salle Pleyel
Écrans dans les Halls et dans la Salle
Équipement fibre HD
Ecosystème de billetterie Interne

VOTRE CONTACT

Ioanna Giourgas
(Programmation & Privatisations)
+33 1 53 53 96 80
contact@salle-pleyel.com

RETROUVEZ-NOUS

facebook, instagram, twitter, linkedin
sallepleyel.com

VOTRE VENUE

MÉTRO - 75008 PARIS

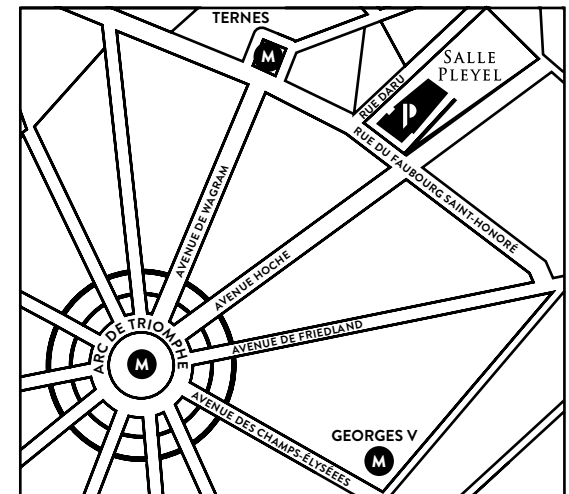
Ligne 1 - 6 : Charles de Gaulle Étoile
RER A : Charles de Gaulle Étoile
Ligne 1 : Georges V
Ligne 2 : Ternes, Courcelles

BUS - 75008 PARIS

Ligne 43 et 93 : Hoche Saint-Honoré
Ligne 30 et 31 : Place des Ternes

TAXI - 75008 PARIS

272, rue du Faubourg Saint-Honoré





***LA STRUCTURE
DE LA
SALLE PLEYEL***

4



© SALLE PLEYEL

ROTONDE



© SALLE PLEYEL

HALL CATHÉDRALE



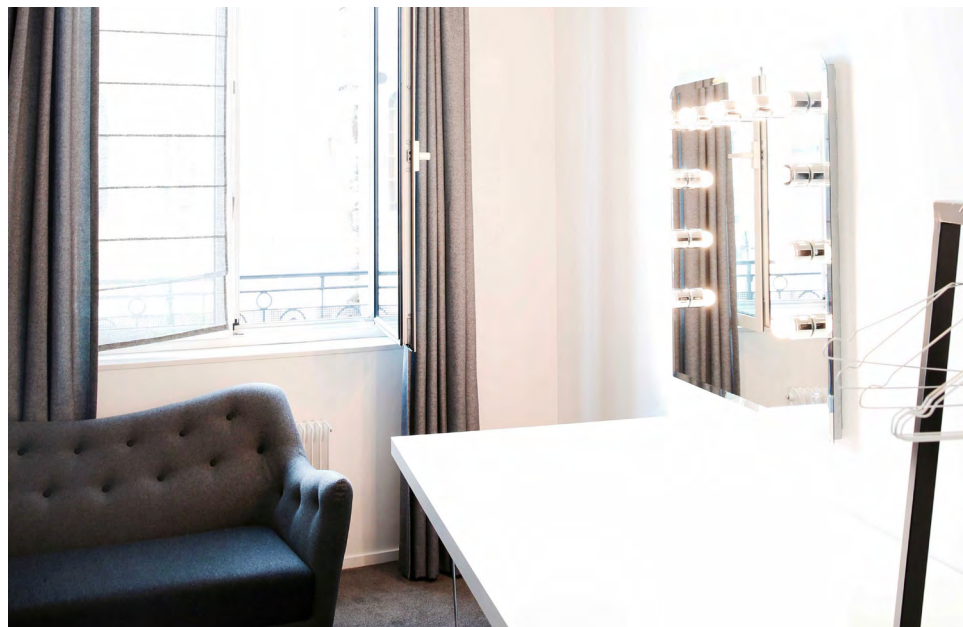
SALON OSCAR



SALLE & HALL CHOPIN



BAR OSCAR



LOGE PROD ET ARTISTE



RESTAURANT **LE NOTO** AU 2^{ÈME} ÉTAGE DE LA SALLE PLEYEL



RESTAURANT **LE NOTO** AU 2^{ÈME} ÉTAGE DE LA SALLE PLEYEL



4

LES ESPACES DE LA SALLE PLEYEL

CONTACTS

DIRECTION / PROGRAMMATION :
IOANNA GIORGAS
CONTACT@SALLE-PLYEL.COM

COMMUNICATION / PRESSE :
KENZA BOUCIF
KBOUCIF@SALLE-PLYEL.COM

—
FCBK . INSTA . TWITTER
SALLEPLYEL.COM

—
SALLE PLEYEL
252, RUE DU FAUBOURG
SAINT-HONORÉ
75008 PARIS

HOSPITALITÉS

7 jours / 7
24 heures / 24

EFFECTIF

En journée comme en soirée,
toute l'année

AVANTAGES

La Salle Pleyel vous réserve
des avantages qu'aucune
autre salle ne vous offrira.

- Zone d'accueil pour véhicules
- Wi-Fi HD grand public
- Écrans dans le hall
- Équipement fibre HD
- Cuisine équipée
- 11 loges & 2 bureaux de productions
- 1 endroit nommé La Calle réservé aux techniciens, toilettes et salles de douches.
- Deux vestiaires pouvant ranger jusqu'à 2000 articles
- 2 bars, 1 restaurant

SALLES

GRANDE SALLE

1200 m²

Assis-debout, modulable selon
vos besoins, gradins amovibles
- 2004 places + 20 places PMR
en configuration assise
- 2471 places + 20 places PMR
en configuration assis-debout
Parterre haut : 900 fauteuils statiques
Parterre bas : 400 fauteuils amovibles
1^{er} balcon : 320 Fauteuils tribune
19 Fauteuils par balcon
2^{ème} balcon : 280 Fauteuils tribune
19 Fauteuils par balcon
Scène : Ouverture : 22m
Profondeur : 13m
Cadre de scène : 18m d'ouverture 10m de
hauteur
Hauteur du plateau : 0,95m à 1,40m

SALLE CHOPIN + TRIBUNE

250m²

Salle modulable
Utilisation spectacle :
200 places assises
Utilisation cocktail :
300 personnes debout

HALL CHOPIN

95m²

SALLE DEBUSSY

55m²

Pouvant servir de salle catering
avec une cuisine toute équipée
à disposition

HALL FAÇADE

110m²

HALL ROTONDE

210m²

HALL CATHÉDRALE

250m²

BAR BLANC

77m²

SALON NELSON

80m²

Jauge 80 personnes

SALON BELLAMY

80m²

Jauge 80 personnes

SALON + BAR OSCAR

200m²

Jauge 200 personnes

LE NOTO

90m²

Trattoria art-déco italienne
Salle modulable
80 couverts

ONZE LOGES

La Salle Pleyel possède 11 loges
refaites à neuf, réparties sur 5 niveaux,
accessibles par un escalier de secours
et un ascenseur. Chaque loge est
confortable et équipée, permettant
la tranquillité de son occupant.

LOGE 101 CASH 20m²

LOGE 102 WINEHOUSE 24m²

LOGE 201 BOWIE 20m²

Lcs +: Accès scène. Sdd/we
+ fenêtres + mini frigo

LOGE 301 HENDRIX 20m²

Lcs +: Lumineuse + mini frigo
+ grand salon

LOGE 302 MORRISON 12m²

Lcs +: Lumineuse + mini frigo

LOGE 401 MERCURY 20m²

Lcs +: Fenêtres + sdd/we

LOGE 402 CHARLES 15m²

Lcs +: Lumineuse + sdd/we
+ mini terrasse

LOGE 403 BASHUNG 15m²

Lcs +: 2 pièces + lumineuse
+ sdd/we séparé

LOGE 501 GAINSBURG 12m²

Lcs +: 2 pièces + lumineuse
+ sdd/we + balcon

LOGE 502 SIMONE 9m²

Lcs +: Lumineuse + sdd/we
+ piano

LOGE 503 REED 20m²

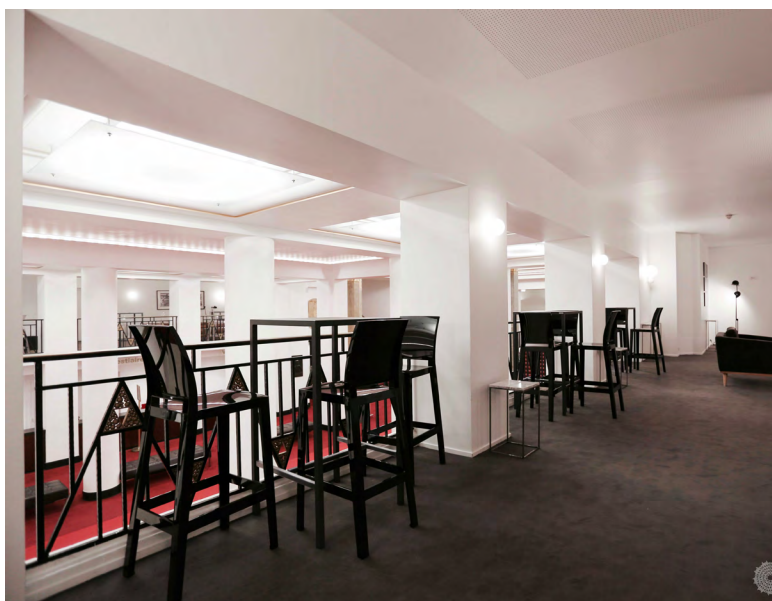
Lcs +: Lumineuse + sdd/we
+ mini frigo



***LOCATION &
PRIVATISATION
+ NOS RÉFÉRENCES CLIENTS***







SALON VIP ET HOSPITALITÉ

P

5

LOCATION & PRIVATISATION

CONTACTS

DIRECTION / PROGRAMMATION :
IOANNA GIOURGAS
CONTACT@SALLE-PLEYEL.COM

COMMUNICATION / PRESSE :
KENZA BOUCIF
KBOUCIF@SALLE-PLEYEL.COM

—
FCBK . INSTA . TWITTER
SALLEPLEYEL.COM

—
SALLE PLEYEL
252, RUE DU FAUBOURG
SAINT-HONORÉ
75008 PARIS

HOSPITALITÉ, CONFÉRENCE, DÉBAT, PROJECTION, CONCERT PRIVÉ, SOIRÉE, SHOOTING, TOURNAGE, DÉFILÉ, CÉRÉMONIE...

L'ÉQUIPE
Une équipe dédiée et expérimentée capable de répondre aux sollicitations spécifiques de votre secteur : événementiel, concerts, spectacles, cinéma, télévision, expositions, manifestations publiques et festivals... Un interlocuteur unique pour faire de votre projet un moment de qualité, inoubliable et réussi. Pour faciliter votre démarche, et afin de mieux connaître vos besoins et de vous proposer une prestation sur mesure, merci de nous téléphoner au : 01 53 53 96 80.

LES PRESTATIONS STANDARDS

HORAIRES

7h00 à 00h00 (démontage inclus)
Grande Salle + Halls de Pleyel
pour cocktail.

PERSONNEL

- Un régisseur général
(toute la durée de votre événement)
- Un technicien plateau
(toute la durée de votre événement)
- Un technicien son
(toute la durée de votre événement)
- Les NRJ et le nettoyage après
manifestation
- Le Poste Central de Sécurité
(H24 7j/7)

LES PRESTATIONS ADDITIONNELLES

ACCUEIL

Pour le confort de vos invités et pour votre tranquillité, nous mettons à disposition des hôtes et hôtesse d'accueil expérimentés pouvant orienter et placer vos convives.

VESTIAIRE

Un vestiaire est à votre disposition permettant de ranger 2000 articles.

SÉCURITÉ

Un personnel de sécurité peut vous être alloué pour garantir la sécurité de votre événement.

TRAITEUR EN EXCLUSIVITÉ

Nous avons sélectionné un traiteur de référence : Kaspia-Kardamome. Il vous proposera des formules répondant à vos envies : buffet, petit-déjeuner, cocktail avec pièces sucrées / salées. Tout est préparé le jour même et dressé sur place afin de privilégier la fraîcheur et l'esthétique gastronomique.

FICHE TECHNIQUE

PUISSANCES ÉLECTRIQUES

Branchement son au plateau :
1 P17 x 125A
1 P17 x 63A
4 P17 x 32A

Branchement light au plateau :
1 x Power 400A
2 P17 x 125A
2 P17 x 63A
4 P17 x 32A

Branchement vidéo :
1 P17 x 125A

LUMIÈRE

Kit Light disponible sur devis
08 BMFL BLADE
14 VIPER PROFILE Martin
14 MAC QUANTUM WASH Martin
08 MAC AURA XB Martin
08 MINI BROOD Dwe 4 lampes
01 Console GRAND MA 2 Light

SON

Main 16 x K2 L-Acoustics + 4 SB 28
L-Acoustics
Near fill 6 x K2 L-Acoustics + 4 SB 28
Front fill 6 X 8XT L-Acoustics
Delays 16 UP JUNIOR MeyerSound
Delay 2 x 6 Kiva L-Acoustics under the
caterwalk

VIDÉO

Écran polichinelle de projection
de face : 16mx9m
Vidéo projecteur sur devis

DIVERS

60 Praticables : 2 x 1 m



5

NOS RÉFÉRENCES CLIENTS

CONTACTS

DIRECTRICE D'EXPLOITATION :
IOANNA GIORGAS
IGIORGAS@SALLE-PLEYEL.COM

COMMUNICATION / PRESSE :
KENZA BOUCIF
KBoucif@SALLE-PLEYEL.COM

—
FCBK . INSTA . TWITTER
SALLEPLEYEL.COM

SALLE PLEYEL
252, RUE DU FAUBOURG
SAINT-HONORÉ
75008 PARIS

NOS RÉFÉRENCES CLIENTS

**LA SALLE PLEYEL PEUT ACCUEILLIR :
CÉRÉMONIE, DÎNER DE GALA, CONFÉRENCE, CONCERT,
DÉFILÉ DE MODE, COCKTAIL, SOIRÉE DANSANTE...
TOUS NOS ESPACES SONT PERSONNALISABLES**

DIOR / HERMÈS / CARTIER / ALEXIS MABILLE / ACADÉMIE DES CÉSAR /
ACADÉMIE DES MOLIÈRES / UNIVERSAL PICTURES / PUBLICIS / HAVAS EVENT /
SHORTCUT / ERNST & YOUNG / AUDITOIRE / SALESFORCE / SAGARMATHA / TETRO /
HUMAN & PARTNERS / McDONALD'S / PERNOD RICARD / LACOSTE / LES ECHOS /
SACEM / GOLDEN MOUSTACHE / SUEZ / CAISSE D'ÉPARGNE / BANQUE PALATINE /
BNP GROUPE-FINANCE / CARREFOUR / HUAWEI / TSF JAZZ & ADAMI...

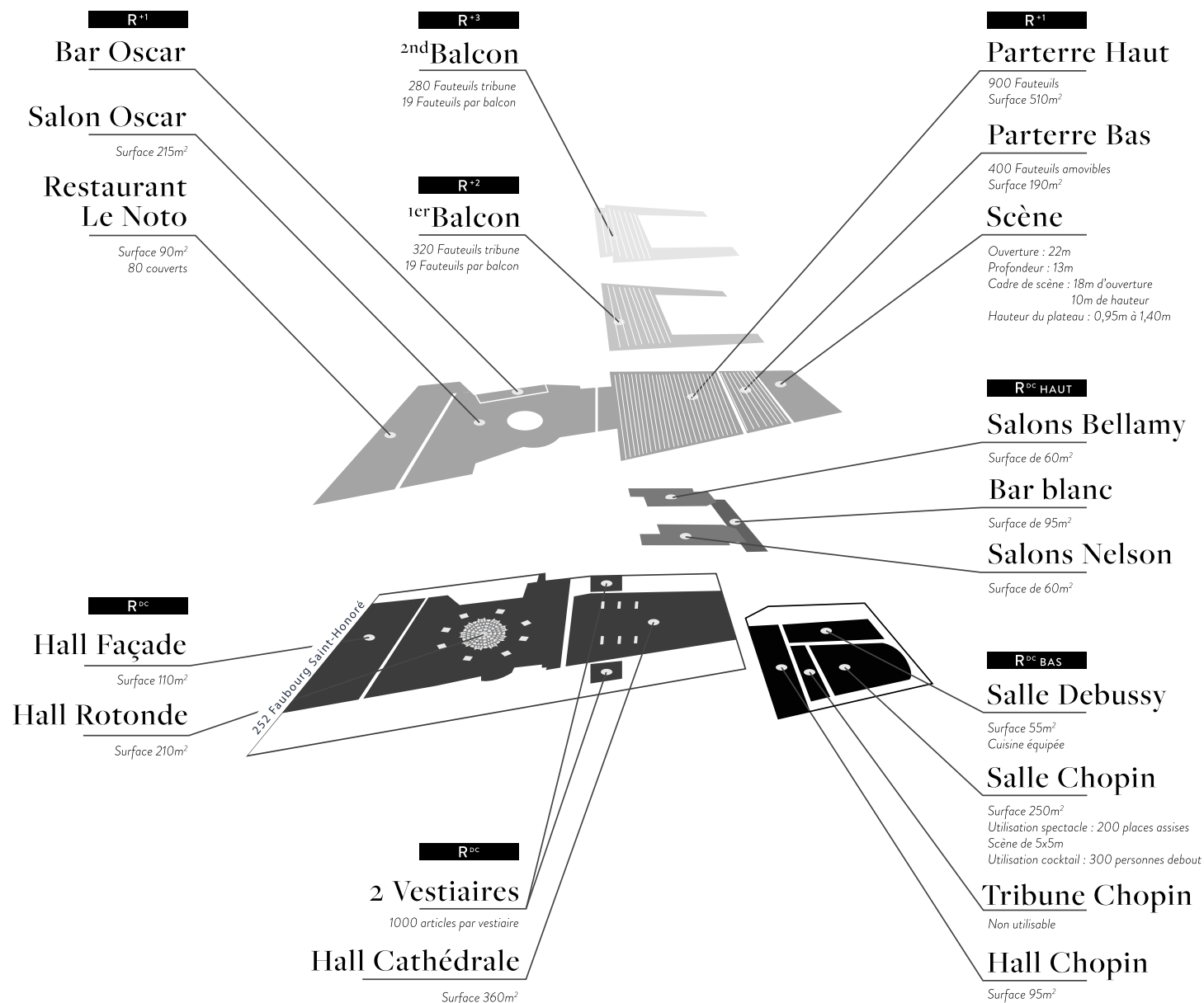
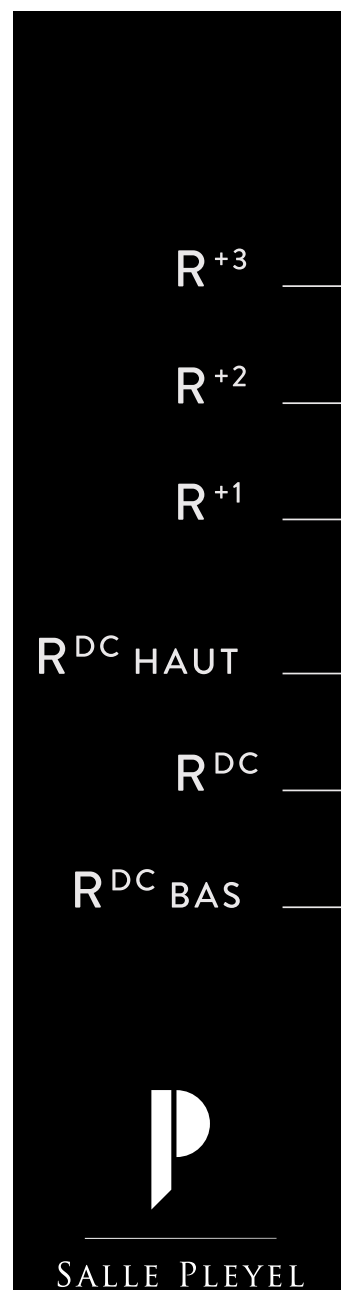
ILS ONT AMPLIFIÉ LA SALLE PLEYEL

IAM / CHRISTOPHE / **ALICE COOPER** / MADNESS / **VÉRONIQUE SANSON** / BENJAMIN BIOLAY / **BERNARD LAVILLIERS** /
ROSALIA / JEFF BECK / **DAVE GAHAN & SOULSAVERS** / KIMBEROSE / **SYNAPSON** / GARBAGE / **THE LUMINEERS** / PANIC AT THE DISCO
/ CATHERINE & LILIANE / **NANA MOUSKOURI** / MARCUS MILLER / **FKA TWIGS** / JULIETTE / **LIZZO** / ETIENNE DAHO / **THE AVENER** /
LUDOVICO EINAUDI / **NICK CAVE & WARREN ELLIS** / JULIEN CLERC / **MAXIME LE FORESTIER** / NORAH JONES / **TROMBONE SHORTY &**
ORLEAN AVENUE / ARCHIVE / **ERA** / AYO / **WILLIAM SELLER** / ISABELLE HUPPERT / **LUDOVICO EINAUDI** / AARON / **MICHEL LEGRAND** /
PATRICIA KAAS / **FARY** / ROVER / **ABD AL MALIK** / THE BLAZE / **MICHAËL GREGORIO** / PATRICK TIMSIT / **ASAF AVIDAN** / JAMIROQUAI / **LP**
/ ALAIN CHAMFORT / **SEBASTIEN TELLIER** / HOZIER / **ROBERTO FONSECA** / -M- LAMOMALI / **PRETENDERS** / UZEB / **BON IVER** / SIMPLE
MINDS / **LIZZO** / THYLACINE / **LUZ CASAL** / IMANY / **YSEULT** / VAN MORISSON / **STACEY KENT** / MORIARTY...



***PLANS
& NIVEAUX DE
LA SALLE PLEYEL***

6





CHIFFRES CLÉS
& AVIS
DES MEDIAS

7

P

7

CHIFFRES CLÉS

CONTACTS

DIRECTION / PROGRAMMATION :
IOANNA GIOURGAS
CONTACT@SALLE-PLYEL.COM

COMMUNICATION / PRESSE :
KENZA BOUCIF
KBOUCIF@SALLE-PLYEL.COM

—
FCBK , INSTA , TWITTER
SALLEPLYEL.COM

—
SALLE PLEYEL
252, RUE DU FAUBOURG
SAINT-HONORÉ
75008 PARIS

1927

Date de l'inauguration

8^{ÈME}

Arrondissement de Paris

+300K

Spectateurs attendus
chaque année

90

Ans d'existence

2000

Places assises

+70K

Abonnés à notre newsletter

2002

Classée au titre des monuments
historiques

2500

Places en assis-debout

+30K

Followers cumulés



252

Rue du Faubourg Saint-Honoré

150

Représentations par an

+50K

Visiteurs uniques
par mois sur le site Internet



7

AVIS DES MÉDIAS & DES INTERNAUTES

CONTACTS

DIRECTION / PROGRAMMATION :
IOANNA GIOURGAS
CONTACT@SALLE-PLEYEL.COM

COMMUNICATION / PRESSE :
KENZA BOUCIF
KBOUCIF@SALLE-PLEYEL.COM

—
FCBK . INSTA . TWITTER . YOUTUBE
SALLEPLEYEL.COM

—
SALLE PLEYEL
252, RUE DU FAUBOURG SAINT-HONORÉ
75008 PARIS

«Je voulais crier haut et fort mon admiration devant le service client de la @sallepleyel qui n'est qu'amour et compréhension <3>» TWITTER

«Magnifique salle à taille humaine, acoustique au top, personnel de qualité, tout est réuni pour assister à un spectacle dans les meilleures conditions !» FACEBOOK

«Très belle salle, personnel agréable, RAS» FACEBOOK

«Un concert tant attendu (Jamiroquai) dans une salle à l'acoustique incroyable. On va guetter la programmation pour revenir très vite.»

FACEBOOK

«Finalement la @sallepleyel est une des plus belles salles de Paris (...)» TWITTER

«Acoustique parfaite pour une très belle soirée. Organisation et accès aux salles très bien gérés par un personnel agréable. La Salle Pleyel est à tester !» FACEBOOK

«Merci au personnel de la Salle Pleyel très accueillant et sympathique.»
FACEBOOK

«Service d'ordre impeccable, salle très intime.» FACEBOOK

«Le son est dingue !!
La meilleure salle de concert de Paris» FACEBOOK

«(...) en comparaison avec d'autres salle de Paris, la Salle Pleyel est une des meilleures à mon avis !» FACEBOOK

«Une merveille cette salle, c'est très intime» FACEBOOK

«Une soirée magique.
Nous sommes sortis avec des étoiles pleins les yeux. Petite salle très agréable avec une très bonne acoustique. Bravo et merci pour ce sublime concert.» FACEBOOK



MERCI

SALLE PLEYEL
252 rue du Faubourg Saint-Honoré
PARIS